

Toni



45min ab 4Jahren

Unterstützende Partner:
Kulturförderung Graubünden



PAPRIKA ROYAL

Cie Ocus, Chantier Tramasset, Schlössli Ins, Cie L'Arbre à Vache, Collectif Tripolaire, Cie Les Échappées du Bal, Le Renard Mesquin

Die Figuren

Unsere Protagonisten sind 2½

die extravagante Parkdiva



Marguerite, zieht von Park zu Park und ist leidenschaftliche Liebhaberin klassischer Musik

Was ist mit dem ½?
...Toni lebt im Aquarium und liebt klares Wasser.

aus einem Lumpen zusammengenäht. um Probleme mit dem Tierschutz zu verhindern

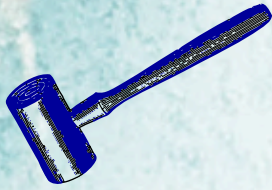
Fritz, ist Stadtgärtner und leidenschaftlicher Liebhaber klassischer Musik



Doktorat in Botanik. Spezialgebiet Rosmarin



Szenographie



wir kommen mit unserem eigenen Wasserhahn

Wir befinden uns in einem Park oder in einem Garten (allenfalls auf einem Platz). Fritz der Stadtgärtner hat hier sein Kräuterbeet platziert.

Gleich daneben steht eine kleine lotterige Baracke. Marguerite hat sich mit ihrem Schlauch direkt am öffentlichen Wasserhahn angeschlossen, für ihre Dusche. Sie kocht Tee, und ihre Wäscheleine hat sie mitten in Fritzs Kräuterbeet fixiert.

Das sieht folgendermassen aus:



eine beinahe wahre Geschichte

Genau da, wo Fritz seinen Rosmarin pflanzen will, steckt nun dieser Stab mit einer Wäscheleine, die bis zur mysteriösen bunten Baracke führt.

Die gesetzlose Besetzerin stellt Fritzs Arbeitsroutine komplett auf den Kopf. Ihm widerfährt ein Missgeschick nach dem anderen. Er stolpert über den Klappstuhl, verfängt sich in der Wäscheleine und vergiftet darauf beinahe den Goldfisch mit einer Ladung Brausetabletten.

Währendem Marguerite, unsere verträumte Vagabundin, singend unter der Dusche steht, wird ihr auf einmal das Wasser abgestellt. Da entdeckt sie Fritz mit ihrem Aquarium am Wasserhahn. Und aus dessen Mund zappelt Toni's Schwanzflosse...

dieser Text kommt nicht ins Programmheft!



wie es dazu kommt?



Lade uns ein,
und erlebe dieses fabelhaft nasse Debakel!



Besondere Merkmale



Clown

Lachen wirkt bei Langeweile, hohem Blutdruck, Kopfschmerzen, Stress, Hitzgi, Bauchweh, Liebeskummer und vielem mehr.

Slapstick

Mit der Spritzkanne in der Hand stolpert er über den Gartenschlauch und leert sich dabei elegant das Wasser über den Kopf. Die kleinen Unfälle im Alltag machen wir zu unserer Technik.

Ökologie

Die Grundwasserreserven Südspaniens pumpen wir in fade Tomaten, Nitrat im Trinkwasser macht träge, und da wo Wasser knapp wird, wittert immer jemand das grosse Geschäft.

Öffentlicher Raum

Das Stück spielt für alle, da wo wir einander begegnen, uns erholen und austauschen.

*nach der Vorstellung können wir gerne plaudern,
einen Tee trinken und zusammen die Welt verbessern!*

Die Compagnie



Die Compagnie Paprika Royal (CH/F), wurde 2016 von Coco und Riet gegründet. Die sprachliche und kulturelle Vielfalt hat das Duo dazu gebracht, Komik und Poesie in einer universellen Sprache zu schaffen. Fernab von vielen Worten bevorzugen sie den Reichtum der Gesten und Emotionen, um ein kosmopolitisches Publikum zu erreichen. Sie spielen für alle Generationen.

Die Compagnie spezialisiert sich auf Objekttheater, Slapstick, Artistik und Clownerie.

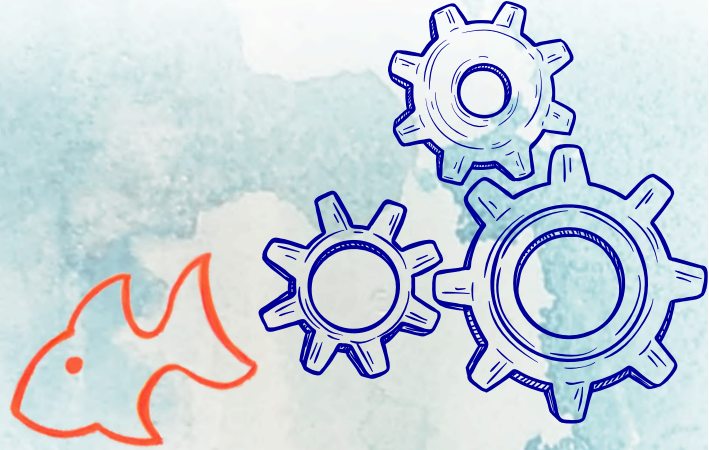
Paprika Royal macht den öffentlichen Raum zur Bühne und bringt so bunt gemischte Zuschauer an einen Ort. Sie durchbrechen die vom Sozialstatus errichteten Trennwände. Sie schaffen die Möglichkeit, spontane künstlerische Erfahrungen mit Menschen zu machen, die sich von Theatern und kulturellen Institutionen fernhalten.

Der Clown steht im Zentrum ihrer Arbeit. Er lädt uns ein langsamer zu werden und unsere Welt auf andere Weise zu betrachten, indem er die Schwächen der Menschlichkeit akzentuiert. Er enthüllt die Hektik des Lebens und gibt Platz für Absurdes, Unsinniges und Poesie. Das Lachen relativiert unsere Ängste und kanalisiert unsere Freude. Der Clown schenkt uns einen Atemzug der Heiterkeit.

...if you want to like and
follow... instagram,
facebook



Technisches



Aufbau: 90 min Abbau: 60 min

Dauer der Vorstellung: 45 min

Spielort: In einem Park oder Garten, auf einer Wiese oder gegebenenfalls auch auf hartem Untergrund möglich.

Bühnenbild: Das Bühnenbild kann über Nacht oder bei Regen unter unserer Blache stehen bleiben.

Der Zugang für unser Fahrzeug in die Nähe des Spielorts sollte für den Auf- und Abbau möglich sein.

Spielfläche: ca. 7m breit, 5m tief

Wir brauchen einen ruhigen Hintergrund ohne ständige Passanten

Zu beachten: Ein Wasseranschluss max. 70m vom Spielort entfernt (oder ein zusätzlicher Gartenschlauch).

Wir kommen mit unserem eigenen Wasserhahn.

Publikum: es ist genügend Platz für das Publikum einzuberechnen

wir bringen Sitzteppiche ca.70 Stück

Sitzbänke können die theatrale Atmosphäre unterstützen

das Publikum sitzt im 180°-Winkel

die optimale Zuschauerzahl liegt bei 100 bis 300 Personen.

*für Erwachsene und
Heranwachsende*

Tontechnik: Wir haben unsere eigene Musikanlage mit Akubetrieb.

Parkplatz: Wir brauchen einen Parkplatz für den Mercedes Sprinter

L: 5m B: 2.1m H: 2.8m

GR 186381

Das Spektakel spielt normalerweise bei Tageslicht. Eine Beleuchtung müsste vorgesehen werden falls bei Nacht gespielt wird.

Abspann

Coco et Riet, Cie Paprika Royal

ein Duo ohne Grenzen

Kreation und Spiel

Louis Grison

Der klare Kopf für Kreation und Skript

Vita Malahova

Oeil Extérieur



Samuel Delannoy

Bühnenbild

Sarp Tuncer

Crédit photo

Contact

www.paprikaroyal.com
paprikaroyal@hotmail.com
+33 6 71 18 12 26
+41 79 759 34 73

*Auf Tournée:
2 Künstler und ein 3jähriger Kleiner
...ja genau. Babysitter gesucht!*

PAPRIKA
ROYAL